



*We're There.*



# CATALOGO RESUMIDO



# Manómetros



	<b>DPG Digital</b>	<b>P1S Serie 100</b>	<b>P3S Serie 300</b>	<b>P9S Serie 90</b>
<b>Carátula</b>	2.5" (63mm)	3.5" (90mm) 4" (100mm) 4.5" (115mm) 6" (150mm)	4.5" (115mm) 6" (150mm) 8.5" (215mm) 10" (250mm)	1.5" (40mm) 2" (50mm) 2.5" (63mm) 3.5" (90mm)
<b>Bourdon &amp; Conector</b>	304 SS	Bronce al Fósforo/Latón	316 L SS/Latón	Bronce al Fósforo/Latón
<b>Conexion</b>	1/4" NPT	1/4" NPT	1/4" NPT hasta 600 psi 1/2" NPT superior a 1,000 psi	1.5" dial: 1/8" NPT 2" dial: 1/8", 1/4" NPT 2.5", 3.5" dial: 1/4" NPT
<b>Rango</b>	Vac-0-15,000 psi	Vac-0-5,000 psi/bar, psi/kg/cm <sup>2</sup>	Vac-0-20,000 psi/bar, psi/kg/cm <sup>2</sup>	Vac-0-600 psi/bar, psi/kg/cm <sup>2</sup>



	<b>PDT/PDX Duplex/Diferencial</b>	<b>PEM/PEM-LF/PEU Economico</b>	<b>PET/PET-LF Prueba de Agua o Gas</b>	<b>PFE Sprinkler</b>
<b>Carátula</b>	4.5" (115mm) 6" (150mm)	1.5" (40mm) 2" (50mm) 2.5" (63mm) 4" (100mm)	Prueba de Gas: 2" (50mm) Prueba de Agua: 2.5" (63mm)	3.5" (90mm)
<b>Bourdon &amp; Conector</b>	AISI 316 L/Bronce al Fósforo/Latón	Bronce al Fósforo/Latón o Latón al Fósforo sin Plomo/Latón	Bronce al Fósforo/Latón o Latón al Fósforo sin Plomo/Latón	Bronce al Fósforo/Latón
<b>Conexion</b>	1/4" NPT	1.5" dial: 1/8" NPT 2" dial: 1/8", 1/4" NPT 2.5", 4" dial: 1/4" NPT	Prueba de Gas: 3/4" FNPT Prueba de Agua: Manguera Hembra de 3/4"	1/4" NPT
<b>Rango</b>	15-600 psi/bar, psi/kg/cm <sup>2</sup>	Vac-0-5,000 psi/bar, psi/kg/cm <sup>2</sup>	0-300 psi/bar, psi/kg/cm <sup>2</sup>	0-300 psi/kg/cm <sup>2</sup> o 0/80/retardo - 250 psi/kg/cm <sup>2</sup>



	<b>PN2/PN2-ZR NACE - MR0175-2002</b>	<b>PPC/PPC-ZR Proceso</b>	<b>PPD/PRD/PSD/PVD Diferencial</b>	<b>PRL Regulador</b>
<b>Carátula</b>	4" (100mm) 6" (150mm)	4.5" (115mm)	2.5" (63mm) 3.5" (90mm) 4.5" (115mm)	1.5" (40mm) 2" (50mm)
<b>Bourdon &amp; Conector</b>	AISI 316	316 L SS/Bronce al Fósforo/Latón	316 SS y otros	316 SS
<b>Conexion</b>	1/4" o 1/2" NPT	1/4" o 1/2" NPT	1/4" o 1/2" NPT y otros	1.5" dial: 1/8" NPT 2" dial: 1/8", 1/4" NPT
<b>Rango</b>	Vac-0-20,000 psi/bar, psi/kg/cm <sup>2</sup>	Vac-0-20,000 psi/bar, psi/kg/cm <sup>2</sup>	"H <sub>2</sub> O-110psid	Vac-0-5,000 psi/bar, psi/kg/cm <sup>2</sup>



# Manómetros



PAG/PSQ Sanitario	PAM Ammonia (Amoniaco)	PBC Caja de Latón Reforzado	PCC Código de Colores	PCT/PCT-LF Contratista
2.5" (63mm) 4" (100mm)	2.5" (63mm), 3.5" (90mm) 4" (100mm), 6" (150mm) 8.5" (215mm) 10" (250mm)	2.5" (63mm) 4" (100mm)	4" (100mm)	4.5" (115mm)
316L SS	316 L SS	Latón	316 L SS/Bronce al Fósforo/Latón	Bronce al Fósforo/Latón o Latón al Fósforo sin Plomo/Latón
316 Electropulido con Tri-Clamp® de 0.75", 1.5" or 2"	1/4" NPT	2.5" dial: 1/4" NPT 4" dial: 1/4", 1/2" NPT	1/4" o 1/2" NPT	1/4" NPT
Vac-0-1,000 psi/bar	Vac-0-300 psi/°F	Vac-0-10,000 psi/bar, psi/kg/cm <sup>2</sup>	Vac-0-20,000 psi/bar, psi/kg/cm <sup>2</sup>	Vac-0-5,000 psi/bar, psi/kg/cm <sup>2</sup>



PFP Premium LF	PFP-ZR Premium StabilizR™	PFQ/PFQ-LF Llenu	PFQ-ZR StabilizR™	PLP Baja Presión
2.5" (63mm) 4" (100mm) 6" (150mm) Aro Bayoneta	2.5" (63mm) 4" (100mm)	1.5" (40mm), 2" (50mm) 2.5" (63mm) 4" (100mm) Cierre Repujado	2.5" (63mm)	2.5" (63mm) 4" (100mm) 4.5" (115mm) 6" (150mm)
316 SS	316 SS	316 SS/Bronce al Fósforo or AISI 316 SS/Latón al Fósforo sin Plomo	Bronce al Fósforo/Latón	AISI 316/Latón
2.5" dial: 1/4" NPT 4", 6" dial: 1/4", 1/2" NPT	2.5" dial: 1/4" NPT 4" dial: 1/4", 1/2" NPT	1.5" dial: 1/8" NPT 2" dial: 1/8", 1/4" NPT 2.5" dial: 1/4" NPT, 7/16"-20 SAE 4" dial: 1/4", 1/2" NPT	1/4" NPT	1/4" NPT
Vac-0-20,000 psi/bar, psi/kg/cm <sup>2</sup>	Vac-0-20,000 psi/bar, psi/kg/cm <sup>2</sup>	vac-0-15,000 psi/bar, psi/kg/cm <sup>2</sup>	Vac-0-10,000 psi/bar, psi/kg/cm <sup>2</sup>	Vac-0-10 psi/bar, psi/kg/cm <sup>2</sup>



PSC Caja de Seguridad	PSP Tubo Espiral	PTG Patrón	PTS Tube Stub	PWL Soldadura
4" (100mm) 4.5" (115mm) 6" (150mm)	1" (25mm), 1 1/8" (30mm) 1 1/4" (32mm), 1 1/2" (40mm)	4" (100mm) 6" (150mm) Dial con espejo de antiparalaje	2.5" (63mm)	1.5" (40mm) 2" (50mm) 2.5" (63mm)
316 L SS	304 SS/Bronce al Berillio/Latón	316 SS/Latón	316 L SS	Bronce al Fósforo/Latón
1/4" o 1/2" NPT	1/8" NPT	1/4" o 1/2" NPT	1/4" tube stub	1.5" dial: 1/8" NPT 2", 2.5" dial: 1/4" NPT
Vac-0-20,000 psi/bar, psi/kg/cm <sup>2</sup>	0-5,000 psi/bar, psi/kg/cm <sup>2</sup>	Vac-0-10,000 psi/bar, psi/kg/cm <sup>2</sup>	Vac-5,000 psi/bar, psi/kg/cm <sup>2</sup>	0-4,000 psi/bar, psi/kg/cm <sup>2</sup>

# Termómetros



	<b>TAG HVAC Caja Dorada</b>	<b>TAS/TAS-LF Industrial 5AS</b>	<b>TBM Bimetálico</b>	<b>TBT HVAC Bimetálico</b>
<b>Carátula</b>	4.5" (110mm), 6" (150mm)	5" (125mm)	1" (25mm), 2" (50mm) 3" (75mm), 4" (100mm) 5" (125mm), 6" (150mm)	3.5" (90mm)
<b>Elemento Sensor</b>	Latón	Latón o Latón sin Plomo	SS	Latón
<b>Vástago</b>	2" (50mm)	1.825" (46.36mm) o 2.4" (61mm)	2.5" (63mm) - 48" (1,219mm)	2" (50mm)
<b>Exactitud</b>	±2% de FE	±2% de FE	±1% de FE	±2% de FE



	<b>TCT Termómetro de Contacto con Abrazadera</b>	<b>TIM/TIM-LF Industrial 9IT</b>	<b>TMT Termómetro de Contacto Magnético</b>	<b>TNC Sin Contacto</b>
<b>Carátula</b>	2.5" (63mm)	9" (230mm)	2" (50mm)	Tamaño LCD: 1.125" (30mm) x 0.75" (19mm)
<b>Elemento Sensor</b>	Bobina Bimetálica	Latón o Latón sin Plomo	Bobina Bimetálica	-
<b>Vástago</b>	-	3.5" (90mm), 6" (150mm)	-	-
<b>Exactitud</b>	±3% de FE	±1% de FE	±2% FE	±2% De Lectura



	<b>TRR Lectura Remota</b>	<b>TSD/THS Digital Solar</b>	<b>TSW/TSW-LF Agua Caliente</b>	<b>TTD Bi-Indicador</b>
<b>Carátula</b>	2.5" (63mm), 3.5" (90mm) 4" (100mm), 4.5" (115mm) 6" (150mm), 8.5" (215mm)	TSD: Tamaño LCD: 2.25" (63.7mm) x 4.67" (116.7mm) THS: 3" (75mm)	Carátula: 2" (50mm) or 2.5" (63mm) Escala: 8" (200mm)	2.5" (63mm) 3" (75mm)
<b>Elemento Sensor</b>	Acero Inoxidable/Latón	TSD: Latón THS: Acero Inoxidable	Latón o Latón sin Plomo	Latón
<b>Vástago</b>	6" (150mm)	TSD: 3.5" (90mm) o 6" (150mm) THS: 2.5" (63mm) - 24" (600mm)	Carátula: 1.658" (42.1mm) Escala: 2.5" (63mm)	2.5" (63mm): 2.15" (55mm) vástago 3" (75mm): 2.75" (70mm) vástago
<b>Exactitud</b>	Dilatación a Gas: ±0.5% de FE Dilatación a Vapor: ±2% de FE	±1 de Lectura	±1% de FE	Presión: ±3-2-3% Temperatura: ±3% de FE



## Transmisores de Presión



**LE1** Alta Volumen Transmisor de Fabricante de Equipo Original (FEO)

**Características:** SS compacto con cerámica sensor. Desarrollado para alto volumen. Aplicaciones FEO. Aprobado por la CE,  $\pm 0.5\%$  de precisión ( $\pm 1\% \leq 45$  psi)

**Rango:** Vac to 8,700 psi

**Aplicaciones:** Bomba y monitoreo compresor, refrigeración y climatización



**LE3** Transmisor de Presión

**Características:** Se puede utilizar en múltiples aplicaciones. Acero inoxidable resistente. CE, CSA, NEMA 4X. Exactitud:  $\pm 0.5\%$

**Rango:** Vac to 5,000 psi

**Aplicaciones:** Máquinas industriales, hidráulica, neumática, control de compresores, calderas y refrigeración.



**LIS** Transmisor de Presión Intrínsecamente Seguro

**Características:** Intrínsecamente seguro para zonas peligrosas, construcción de acero inoxidable resistente. CE, CSA, NEMA 4X. Exactitud:  $\pm 0.25\%$

**Rango:** Vac to 8,700 psi

**Aplicaciones:** Apropriados para zonas peligrosas donde se requiere seguridad.



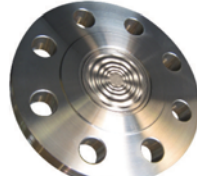
**LXP** Transmisor Prueba de Explosión

**Características:** Designado para ambientes explosivos

**Rango:** Vac to 10,000 psi

**Aplicaciones:** Ambientes peligrosos, instalaciones de petróleo y gas incluyendo control de bombas y compresores

## Sellos de Diafragma



### Características:

Son apropiados para aplicaciones con medios corrosivos o cuando la obstrucción es un tema a tener en cuenta. Disponible en varios tipos de materiales, soportes y diafragmas.

### Rangos:

<b>D10</b> Sello de Diafragma en PVC	Vac-200 psi	<b>D46</b> Sello de Diafragma Bridado Rasante	30-1,300 psi
<b>D15</b> Sello en línea	50-5,800 psi	<b>D70</b> Sello Industrial en 2 piezas	30-2,500 psi
<b>D20</b> Sello Sanitario	30-600 psi	<b>D71</b> Sello Industrial en 2 piezas NACE	30-2,500 psi
<b>D30</b> Sello de Alta Presión	1,000-6,000 psi	<b>D81</b> Anillo Aislante	Vac-1,000 psi
<b>D40</b> Sello multipropósitos en 1 pieza	15-1,000 psi	<b>D85</b> Sello Pasante	30-600 psi
<b>D44</b> Sello de Diafragma Bridado	0-1,000 psi	<b>D90</b> Sello Tipo Silla Soldado	30-600 psi

## Interruptores de Presión



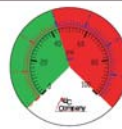
### Características:

Interruptores de presión ajustables, disponibles en una variedad de rangos de presión y métodos de actuación

### Rangos:

- 2WPS** Propósitos Múltiples  
Vac - 500 psi
- 3WPS** Industrial  
30 - 1,600 psi
- 4WPS** Diafragma para Baja Presión  
"H<sub>2</sub>O to 150 psi
- 5WPS** Diferencial  
0 to 5,000 psi
- 9WPS** Explosion Proof Compacto  
Vac - 10,000 psi

## Accesorios



### Características y Rangos:

- SNV/SNV-LF** Válvula de Aguja de Latón o Latón sin Plomo: 1/4" NPT HxH, 400 psi
- NVA** Válvula de Aguja: Inoxidable 316, acero al carbono en ángulo o recto, 1/4" a 1" NPT HxH, MxH
- Asiento Blando:** 6,000 psi
- Asiento Duro:** 10,000 psi
- SOP** Protector de Sobre Presión: Acero Inoxidable: 1/4" o 1/2" NPT
- Tipo Fuelle:** 2.9-14.5 psi a 58-145 psi
- Tipo Pistón:** 145-580 psi a 2,320-5,800 psi
- SSN/SSN-LF** Amortiguador: Plomo, 1/4" o 1/2" NPT, 1,000 psi
- Latón, Latón sin plomo o Acero Inoxidable 1/4" o 1/2" NPT Latón: 10,000 psi
- Acero Inoxidable: 20,000 psi
- SSP** Sifón: Acero, latón o Acero Inoxidable, 1/4" o 1/2" NPT, 3,200 psi
- SMV/SMV-LF** Mini Válvula Esférica: Latón o Latón sin Plomo, 1/4" NPT HxH, MxH, 400 psi
- STP/STP-LF** Punta de Prueba: Latón o Latón sin
- SCT** Torre de Enfriamiento: Acero inoxidable 1/4" o 1/2" NPT MxH, 1,500 psi
- Termopozos:** Bimetalicos, Sanitarios, Conexión Soldada, Escalonados, Bridados, con soldadura
- Diales por Encargo:** Todos los diales personalizados están Hechos para cumplir con vuestras especificaciones

Disponibilidad de otros accesorios. Por favor contáctese para obtener una lista completa de dichos productos

Productos con el código "LF" están disponibles libres de plomo

# WINTERS INSTRUMENTS

MANUFACTURER OF INDUSTRIAL INSTRUMENTATION



**Winters Instruments opera globalmente en más de 90 países. Por favor contactese con su Gerente Regional más cercano.**

**Corporate - Canada**

Winters Instruments  
121 Rainside Road  
Toronto, Ontario  
M3A 1B2  
Tel: 416-444-2345  
1-800-WINTERS  
Fax: 416-444-8979  
sales@winters.com

**Canada - Calgary**

Winters Instruments  
4116 8th Street SE  
Calgary, Alberta  
T2G 3A7  
Tel: 403-723-6645  
1-800-WINTERS  
Fax: 403-723-6647  
calgary@winters.com

**USA - Buffalo**

Winters Instruments  
600 Ensminger Road  
Buffalo, New York  
14150  
Tel: 716-874-8700  
1-800-WINTERS  
Fax: 716-874-8800  
usasales@winters.com

**USA - Houston**

Winters Instruments  
10757 Cutten Road, Building 7  
Houston, Texas  
77066  
Tel: 281-880-8607  
1-800-WINTERS  
Fax: 281-880-8614  
usasales@winters.com

**Asia - Shanghai**

Winters Instruments  
Shanghai WitHub Hi-Tech  
Business Center, Suite 308  
No. 333 Hongqiao Road  
Shanghai 200030 China  
Tel: 86-21-6104-2610  
Fax: 86-21-6104-2615  
asiasales@winters.com  
www.wintersasia.com

**Asia - Beijing**

Winters Instruments  
Rm. 1403, No. 36  
Longbao Building, Maizidian Street  
Chaoyang District  
Beijing 100125 China  
Tel: 86-10-8773-1315  
Fax: 86-10-8773-1315  
asiasales@winters.com  
www.wintersasia.com

**Latin America**

Winters Instruments  
Albarellos 1916 1º Piso E1  
B1640BIN, Martinez  
Buenos Aires, Argentina  
Tel: 54-11-4733-3003  
Fax: 54-11-4733-0572  
latinsales@winters.com  
www.winters.com.ar

**Middle East - North Africa - Europe**

Winters Instruments  
P.O. Box 371722  
Dubai Airport Free Zone  
Dubai, United Arab Emirates  
Tel: 971-4295-9177  
Fax: 971-4295-9177  
menasales@winters.com



Distribuido por:

